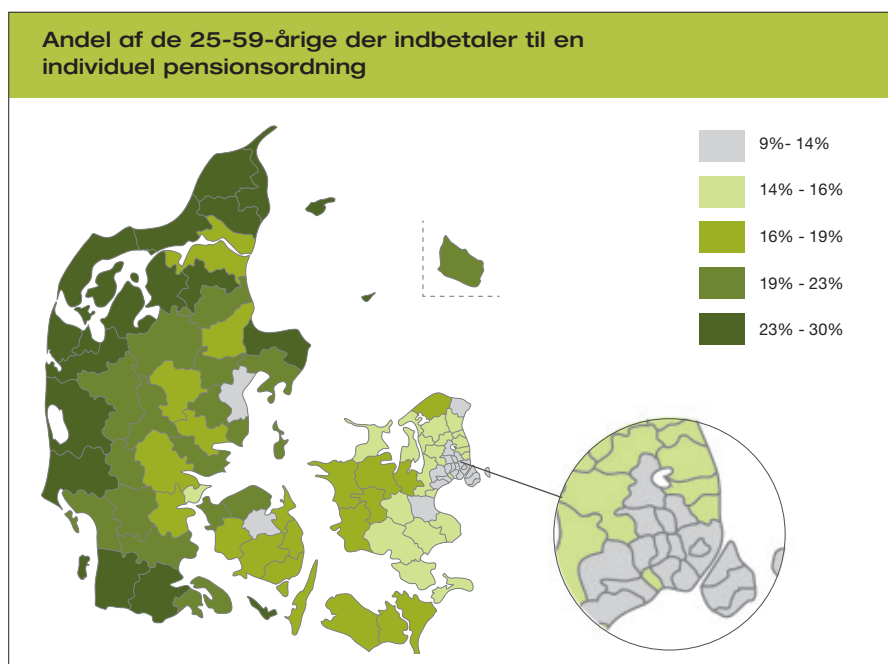


Vestdanmark sparer mere op i frivillige private pensionsopsparinger

Jo længere man bevæger sig vestpå i Danmark, jo flere sparer selv op i en privat pensionsopsparing. Især i Nord-, Syd- og Vestjylland er den private pensionsopsparing udbredt, mens pensionsopsparerne i og omkring hovedstadsområdet er mindst tilbøjelige til at sikre alderdommen gennem denne opsparingsform. Det viser en ny analyse fra ATP, som fokuserer på, hvem der indbetaler til en frivillig privat/individuel pensionsopsparing – altså en pensionsopsparing, der er oprettet af den enkelte selv.

Hvis man bor i kommunerne Frederikshavn, Varde, Jammerbugt, Tønder, Brønderslev, Hjørring, Struer, Thisted, Læsø eller Ringkøbing-Skjern og er mellem 25 og 59 år, er der stor sandsynlighed for, at man har en privat pensionsopsparing. Her er det så populært, at mere end hver fjerde sparer privat op til pensionen. I hovedstadsområdet findes kommunerne med den laveste andel af private opsparere i samme aldersgrupper. I kommunerne København, Ishøj og Albertslund er det mindre end hver tiende, der har en privat pensionsopsparing.

På landsplan var det 16 pct. eller omkring hver syvende af alle 25-59-årige, der i 2013 sparede op i en privat pensionsopsparing – enten som supplement til en eksisterende pensionspakke eller



Farverne viser, hvor stor en andel, af de 25-59-årige fordelt på kommunerne, der indbetaler til en individuel pensionsordning. Kilde: ATP og Danmarks Statistik 2013.

som erstatning for en arbejdsmarkeds-pension.

En række faktorer har indflydelse på den store variation i de danske kommuner.

Befolkningens sammensætning

De store geografiske forskelle i andelen af de 25-59-åriges indbetaling til en privat pension skyldes i høj grad befolk-

ningssammensætningen. Der er simpelt-hen en overrepræsentation i nogle kommuner af de grupper i befolkningen, der typisk sparer mere op i en privat pensionsopsparing. Det drejer sig i nogle kommuner om selvstændige og ældre personer. Der kan være forskellige grunde til, at de ønsker en privat pensionsopsparing. Måske er man ikke dækket ind til alderdommen gennem en firma- eller

arbejdsmarkedspension. Måske ønsker man at supplere sin pensionsopsparing for at hæve indkomsten som pensionist.

En af forklaringerne på, at andelen med en privat opsparing er højere i Nord-, Syd- og Vestjylland skal findes i, at der er en høj andel af selvstændige i disse områder. De færreste selvstændige har en arbejdsmarkedspension, så hvis de vil have en pensionsopsparing, er de nødt til at vælge en privat pensionsopsparing. Næsten hver anden selvstændig indbetaler i dag til en privat opsparing, mens knap hver femte lønmodtager gør det.

Alderen spiller også en væsentlig rolle, når det gælder privat pensionsopsparing. Denne opsparing stiger nemlig med alderen. Af de 25-årige er det kun tre

pct. på landsplan, der indbetaler til en privat pensionsopsparing, hvorimod det for de 59-årige er knap hver fjerde, der benytter sig af den private opsparing.

Når man bliver ældre, øges opmærksomhed på økonomien som pensionist, mener analytiker i ATP, Martin Stabell:

”Jo nærmere man kommer på pensionsalderen, desto mere interesserer man sig for sin økonomi i alderdommen og undersøger, hvad man får. Det kan skabe et ønske om flere penge til rådighed og øge lysten til at spare mere op, end man gør i forvejen. Vores analyse viser, at især ældre selvstændige benytter sig af privat pensionsopsparing. De vil ofte have en relativt lille pensionsformue og kan derfor have et ønske om at indhente den forsømte opsparing.”

Her sparer flest og færrest op

Her sparer flest selv op

Hjørring Kommune
Struer Kommune
Thisted Kommune
Læsø Kommune
Ringkøbing Kommune

Her sparer færrest selv op

København Kommune
Ishøj Kommune
Albertslund Kommune
Rødovre Kommune
Brøndby Kommune

Pensionsdagen – tjek pensionen

Søndag den 30. oktober stiller alle uret en time tilbage til vintertid, og dermed får døgnet 25 timer. Pensionsbranchen og ATP kalder dagen for Pensionsdagen og foreslår, at man benytter den ekstra time til et pensionstjek. En enkelt time kan nemlig være rigeligt til få overblik.

Alle med deres NemID i hånden kan ret hurtigt få styr på pensionsspørgsmål på PensionsInfo.dk. Men man kan også netop den søndag ringe til sit pensionselskab mellem kl. 11-14. Kundeservice i ATP – både ATP Livslang Pension og Folkepension – holder telefonerne åbne og vil svare på pensionsspørgsmål.